

2017 Dublin City University Summer School Program



IRELAND



프로그램 비용 및 개요



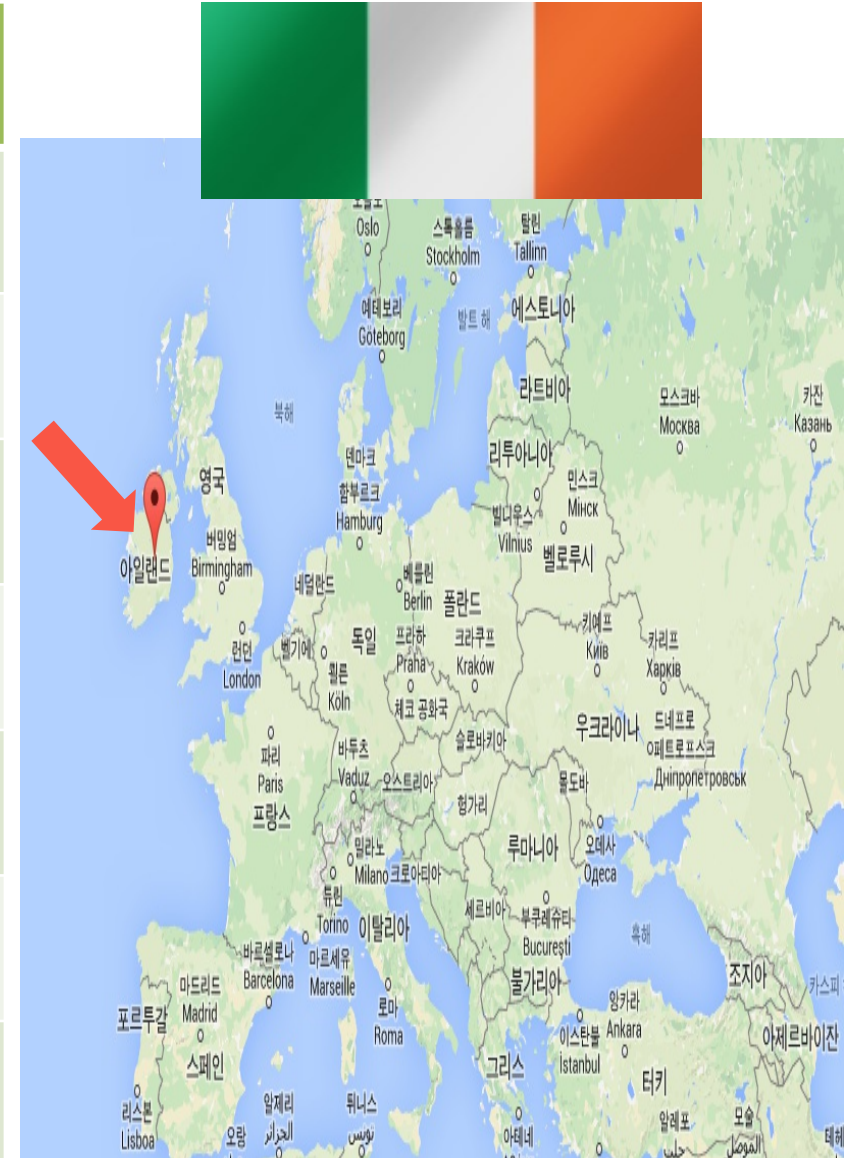
프로그램명	'2017 하계 아일랜드 영어/인턴 체험 프로그램'		
파견학생 수	최소 10명~최대 40명		
파견기간	총 6주 (2016.07.10. ~ 2016.08.18)		
프로그램 구성	English Language & Intern Experience(영어연수, 인턴체험) – 총6주 구성 : 영어수업 하루4시간(총80시간)+영어수업후 인턴(총80시간)/나머지2주 풀타임인턴(총80시간)		
비 용 총액 4,848,000원	프로그램비용	3,015Euro (3,618,000원)	등록비, 학비, 교재비(1,065유로) 홈스테이비 및 알선비(1,200유로), 인턴수속/매니지먼트비(700유로), 공항픽업(50유로/1회) 포함
	기타비용	1,230,000원	항공비(120만원)/보험료(3만원)
비자타입	Travel Visa(관광비자)		
영어교육기관	Dublin City University Language Centre		
운영기관	Dublin City University		

※ 1유로/ 1,200원 기준 (환율의 변동에 따라 전체비용에 다소 차이가 있을 수 있음) - 2017. 4월 평균

※ 용돈/교통비/점심 불포함, 항공비용은 시기별 차이가 있을 수 있습니다.

아일랜드 Ireland 소개

구 분	내 용
국가	Republic of Ireland
언어	게일어, 영어
기후	온대 해양성 기후
종교	가톨릭교, 개신교, 아일랜드교, 유대교
인구	약 458만 명
교육	초등과정(8년), 중고등과정(6년) 의무교육
특징	영국에서 독립한 공화국



더블린 (Dublin) 소개

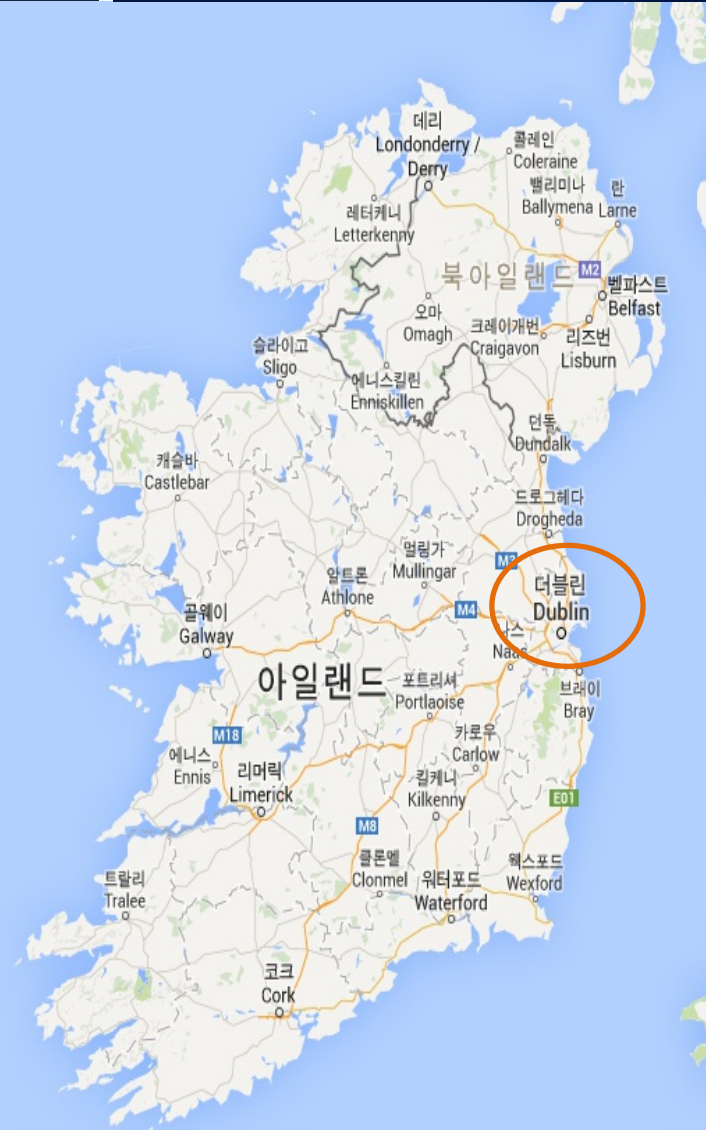
아일랜드의 정치·경제·문화의 중심지로 수륙교통의 요지이며, 내륙부와는 철도와 로열 운하 · 그랜드 운하 등으로 연결되고, 동쪽의 잉글랜드와는 아이리시해를 끼고 리버풀과 마주하고 있다.

시의 중앙을 동서로 흐르는 리피강 북쪽은 18세기 이후 발전한 비교적 새로운 시가지인데 반해, 남쪽은 오래된 구시가지로, 더블린 성 · 시청 등 유서 깊은 건축물이 많다.

시민의 90%가 가톨릭교도이고, 시내에는 가톨릭 학교도 많다. 선주민 게일인(人)에 의한 시의 기원은 1,000년이 넘지만, 중심도시가 된 것은 8세기에 침입한 데인인이 해상활동의 기지로 삼은 뒤부터였다.

1922년 아일랜드 자유국 성립, 1937년 독립선언을 거쳐, 명실상부한 독립국 아일랜드의 수도가 되었다. 영국의 공업제한정책으로 공업의 발전은 뒤졌다. 맥주·식품가공·유리·담배·조선 등이 주산업이다.

근교에는 아일랜드와 영국 간의 연락선이 달는 항구시설이 있다. 교육·문화기관으로 더블린대학(트리니티 칼리지)·국립도서관·국립박물관 등이 있다. 작가 J.조이스와 W.B.예이츠도 이곳 출신이다.



더블린 (Dublin) 소개

구 분	내 용
위치	아일랜드 렌스터 주(County) 아일랜드 섬 동안(東岸) 아이리시 해(海) 더블린 만(灣)
인구	약 50만 명
크기	114.99 km ²
기후	대체로 온화하지만 하루 안에 날씨 변화가 심한 편
언어	제 1 공식어는 아일랜드어지만 사실상 영어가 더 보편적으로 쓰이고 있다.
시차	한국과의 시차는 9시간이며 한국보다 느리다. 섬머타임제 실시(3월 마지막 일요일부터 10월 마지막 일요일까지는 8시간의 시차가 있다)
교통	버스, 기차
특징	특산물 : 위스키 음식 : 다양한 국가의 다채로운 먹거리 있음 치안 상태 : 유럽에서도 치안이 좋은 도시 쇼핑 센터 : 디자이너 샵과 브랜드 샵 다수



더블린 (Dublin) 소개



더블린 성



세인트 패트릭 성당



피닉스 파크

더블린 (Dublin) 소개



기네스 스토어 하우스



더블린 작가 박물관



더블린 시티센터

Dublin City University (DCU)





Welcome to DCU

약 만 여명의 학생들이 다니고 있는
더블린 시티 대학교 (이하 DCU)는 대학교
대학원, 연구 과정을 제공하는 더블린의
대표적인 대학교 입니다.

DCU는 높은 수준의 가르침과 리서치 프로
그램에 전념 하고 있으며, 항상 유동적인
교육환경을 제공하려고 힘씁니다.

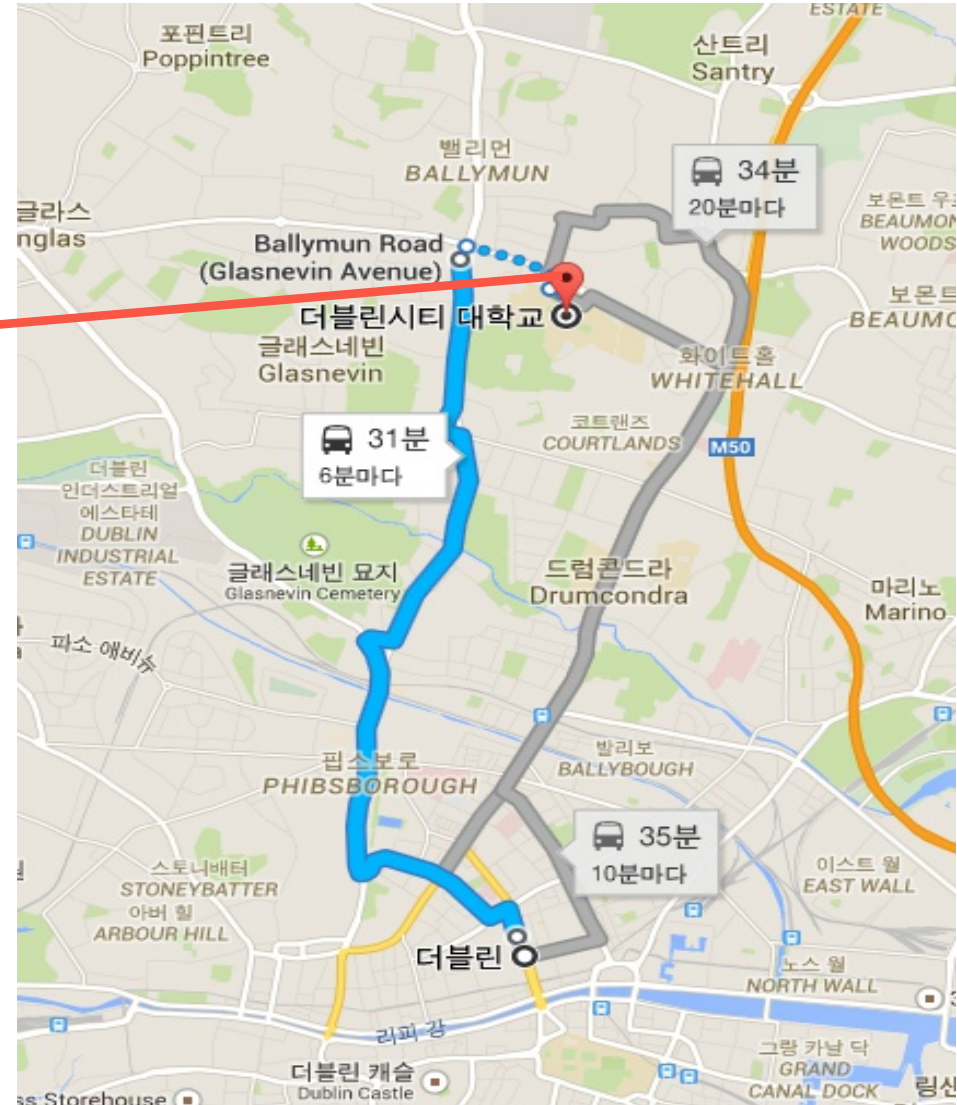
DCU는 교육에 대한 통합된 전문적인 교육
으로써 개인적인 발전을 이끌어 줍니다.

Dublin City University

더블린 시티 대학교 위치



더블린 시티 센터에서
대중교통을 이용하여
약 **35**분 거리



Dublin City University

더블린 시티 대학교 영어센터 소개



구 분	내 용
설립연도	1980년
위치	DCU 캠퍼스 內
종류	대학 부설 어학교
학생수	250명 (평균 200여명)
주요국적	유럽, 아시아, 인도, 아랍, 남미 등
주요시설	도서관, 레스토랑, 컴퓨터실, 스튜디오, 은행 등
웹사이트	http://www.dcu.ie/

Dublin City University

더블린 시티 대학교 특징



“Clean Slate”제도를 통해 연관성을 가진 학과목간의 상호적인 교류 프로그램을 개발을 하고 있으며 이로써 학생들에게 새로운 학습 접근법을 제공 하며 대학 졸업생들과 대학 내 연구 활동이 변화하는 사회에 기여 할 수 있도록 노력하고 있습니다.

또한 국제 교육화를 위해 부단히 노력하고 있는 **DCU**는 해외 교육 기관들과 협력하여 다양한 프로그램을 제공을 통해 교환 학생들이나 유학생 유치에 힘쓰고 있으며 국제 활동의 범위를 폭넓게 확장하고 있습니다.

현대적 시설과 지속적인 투자로 학생들에게 보다 더 나은 교육 환경을 제공하며 학교 안에는 John and Aileen O'Reilly 도서관, 연구 및 엔지니어링센터, TV와 오디오 시설을 갖춘 스튜디오, 컴퓨터 실습실과 네트워크 장비실, 어학 및 통 번역 연구실, 방송실, 비디오 회의실, 인쇄 및 컴퓨터 실습실 등이 있습니다.



Dublin City University

더블린 시티 대학교 시설



Albert College Park

Located beside Dublin City University is Albert College Park,

근처에 있는
알버트 컬리지 파크



Bank and ATM Machines

DCU offers an on-site bank branch and a number of ATM machines located

교내 은행 및
ATM 머신 사용가능



Campus Apartments

Dublin City University offers campus apartment accommodation

캠퍼스 아파트
(본과학생에 한함)



Clubs and Societies

Students attending English Language Programmes are permitted

다양한 클럽 활동



Computer and Internet Access

DCU offers free WiFi access across our 85 acre campus.

무료 wifi 사용 가능



Hairdressing

DCU offers an on-campus ladies hairdresser and gents barber service

미용실



Inter Faith Centre

The Inter Faith Centre is home to the Chaplaincy on campus

예배당



Laundrette

A coin-operated laundrette is located on campus for student laundry needs.

셀프 서비스 빨래방

Dublin City University

더블린 시티 대학교 시설



Library

DCU Language Services offers a library facility for language students.

대학 도서관



Public Transport

The university is located 5km north of Dublin City Centre

시티로 가는 대중교통



Restaurants & Cafes

DCU has a number of restaurants and cafes on campus

식당과 카페



Security

DCU is a safe university located in a residential area 5km from City Centre

철저한 보안



Sports Centre

DCU Sports Centre offers a full gymnasium, swimming pool,

스포츠 센터



Campus Mini-Market

The SPAR retail outlet on campus is located in the Hub.

소규모 마켓



Tennis Ireland

Located beside Dublin City University are the headquarters of Tennis Ireland

테니스 장



The Helix Theatre

Our on campus theatre 'The Helix' is a modern theatre with seating for 1260

극장

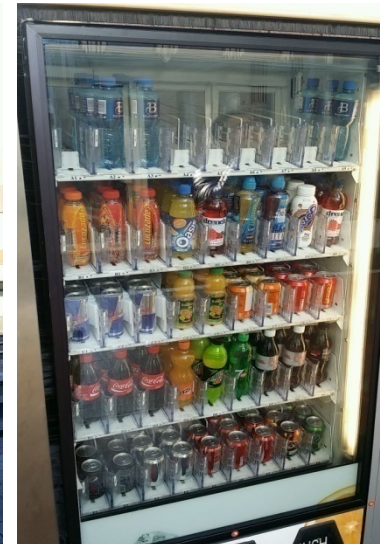
Dublin City University

더블린 시티 대학교 Pictures



Dublin City University

더블린 시티 대학교 Pictures



프로그램 안내

DCU

English & Work Experience Program



구 분	내 용
인원	최소 10명~40명
프로그램	아일랜드 문화 체험을 바탕으로 한 회화 위주 수업 진행 비즈니스 영어, 아카데믹 영어 과정 등 다양한 프로그램 운영
비자타입	관광 무비자(별도 비자 필요없음)
시설	DCU 대학교 전용 강의실 사용
레벨테스트	사전 온라인 테스트(출국전)
일정	주 20시간 Lecture (총80레슨) + 인턴체험(총160시간) *인턴체험일정 -1~4주 : 하루 4시간 (총 80시간) -4~6주 : 하루 8시간 (총 80시간)



프로그램 개요

일정	7월 10일(월) ~ 8월 18일(금) ※ 6주 일정 (7월 09일 입국)※ 체크인아웃 8월 19일 오전10시 토요일
프로그램 구성	English Class (주 20시간) ※ lecture는 오전 일정
프로그램 상세내용	영어 수업은 오전 9시부터 오후 1시까지 ※ 점심시간 별도 1~4주차 : 오후 인턴(총80시간) / 5~6주차 : 종일 인턴(총80시간)
숙소	홈스테이 배정 (2인 1실) ※ 침구류 제공 ※ 1일 2식 (평일 및 주말 2식)

※ 위의 사항은 해당 학교 사정에 따라 변경 될 수 도 있습니다.

Summer School Program

일일 일정



1주 차

Week 1	Monday	Tuesday	Wednesday	Thursday	Friday	Saturday
9.00 - 13.00	Campus Tour & Orientation	General English Classes	General English Classes	General English Classes	General English Classes	FREE Time
	Lunch	Lunch	Lunch	Lunch	Lunch	
Afternoon	Intern Orientation	Intern	Intern	Intern	Intern	

2주 차

Week 1	Monday	Tuesday	Wednesday	Thursday	Friday	Saturday
9.00 - 13.00	Campus Tour & Orientation	General English Classes	General English Classes	General English Classes	General English Classes	FREE Time
	Lunch	Lunch	Lunch	Lunch	Lunch	
Afternoon	Intern	Intern	Intern	Intern	Intern	

※ 위의 일정은 해당 학교 사정에 따라 변경될 수도 있습니다.

Summer School Program

일일 일정



3주 차

Week 1	Monday	Tuesday	Wednesday	Thursday	Friday	Saturday
9.00 - 13.00	Campus Tour & Orientation	General English Classes	General English Classes	General English Classes	General English Classes	FREE Time
	Lunch	Lunch	Lunch	Lunch	Lunch	
Afternoon	Intern	Intern	Intern	Intern	Intern	

4주 차

Week 1	Monday	Tuesday	Wednesday	Thursday	Friday	Saturday
9.00 - 13.00	Campus Tour & Orientation	General English Classes	General English Classes	General English Classes	General English Classes	FREE Time
	Lunch	Lunch	Lunch	Lunch	Lunch	
Afternoon	Intern	Intern	Intern	Intern	Intern	

※ 위의 일정은 해당 학교 사정에 따라 변경될 수도 있습니다.

Summer School Program

일일 일정



5주 차

Week 1	Monday	Tuesday	Wednesday	Thursday	Friday	Saturday
9.00 - 13.00	Intern	Intern	Intern	Intern	Intern	FREE Time
	Lunch	Lunch	Lunch	Lunch	Lunch	
Afternoon	Intern	Intern	Intern	Intern	Intern	

6주 차

Week 1	Monday	Tuesday	Wednesday	Thursday	Friday	Saturday
9.00 - 13.00	Intern	Intern	Intern	Intern	Intern	CHECK OUT
	Lunch	Lunch	Lunch	Lunch	Lunch	
Afternoon	Intern	Intern	Intern	Intern	Intern	

※ 위의 일정은 해당 학교 사정에 따라 변경될 수도 있습니다.

Work Experience - Industries

We will require the following from the students: (학생사전 준비서류)

- CV / Resume (이력서)
- Confirmation of English level of Students (영어실력 / Paper Test & Oral Test)

Once we receive these details we can work towards securing work experience for them.

Most positions that we offer are in these industries:

Multinational Companies, large Irish firms and SME (Small to Medium Enterprises) business in the following industries: (아일랜드 현지기업 배정)

[Industries] –지원가능 산업군

Agriculture

Energy

Advertising

Entertainment and Leisure

Aerospace and Aircraft

Food and Beverage

Banking and Finance

Health Care

Broadcasting and Telecommunications

Manufacturing

Biotechnology

Pharmaceuticals

Computer and IT, Service, Consumer Product, Sports, Education, Technology, Electronics etc.

Homestay

홈스테이



Accommodation (홈스테이)

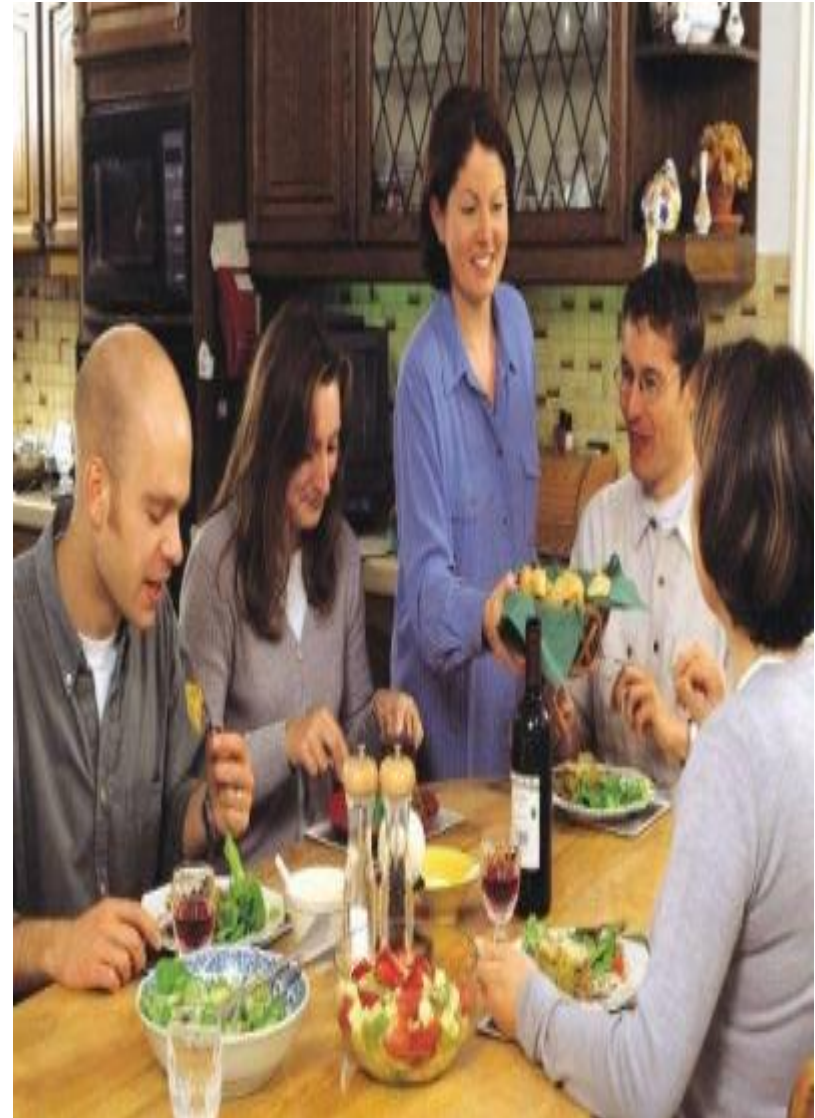
Homestay System

또 하나의 가족! 가장 가까운 곳에 Tutor!

DCU 에서는 학생들이 현지 Host Family와 생활하는 홈스테이 배정시스템을 채택하고 있습니다.
홈스테이 제도는 학생들이 현지문화에 가장 근접할 수 있도록 실질적인 영어교육을 받을 수 있게 함을 목적으로 하며 또한, 직접 방문점검을 하는 자체 홈스테이 선별시스템을 통해 학생들이 연수기간 동안 안전하게 생활 할 수 있도록 심혈을 기울이고 있습니다.

About Homestay

1. 아일랜드인 혹은 이민자 가족으로 구성
2. 다문화 가정이 많음.(백인, 인도계, 아시아계, 흑인계 등)
3. 영어 이외의 언어 사용불가
4. 2인1실 기준/ 2식 제공 (평일/주말 2식 제공)
5. 각 가정마다 각각의 House Rule이 있음
6. Check in : 프로그램 전 날
7. Check out : 프로그램 종료 다음날 오전
8. 등/하교소요시간: 평균30분~ 60분소요



Accommodation (홈스테이)

Homestay



1. 숙소 : 홈스테이 신청서를 작성 후 배정됨
최대한 학생의 요구사항에 고려하여 배정하고자 하나
요청사항 **100%**를 충족할 수 없음
2. 관리 시스템 : 대학 자체 홈스테이 배정 시스템을 통하여
직접적으로 배정하고 정기적인 방문 및 점검 시행
3. 위치 : 학교에서 30분~60분 이내 도달 가능한 곳으로 배치되며
주로 버스를 통해 등교 및 하교 할 수 있는 거주지역
4. 식사 : 아침 - 시리얼 혹은 토스트 (셀프 이용)
점심 - 샌드위치
저녁 - 아일랜드 홈스테이 가족들 일반식사
5. 세탁 : 가족들이 해주는 경우와 직접 해야 하는 경우가
있으며 이 밖의 생활적인 부분은 홈스테이 패밀리와
스스로 협의 및 조정을 해서 지내야 함 (House Rule에 따름)
6. 조리 : Host meal을 따름 (전자레인지, 커피포트 등 사용 여부)

Accommodation (홈스테이)



홈스테이 규정



Host House

1. DCU의 자체 배정 시스템을 통한 정기적인 방문 및 점검이 이뤄지고 있음
2. 신청서를 통해 배정되지만, 약60%-70% 정도 일치함.
3. 호스트 가정은 다문화 가정이 많음.(백인, 인도계, 흑인계, 아시아계 등)
4. Host house는 숙박업소 (ex) hotel, residence ...)가 아님.
5. Host family를 hotel직원 대하듯 하지 말 것.
6. 대중교통으로 등/하교 가능한 위치 배정.
7. 아일랜드 물가상 전기세, 수도세가 비싸서 항상 절약하며 사용해야 함, ex) 콘센트 뽑고 외출하기, 샤워시간 짧게 하기 등



Host Family Rule

1. Host Family는 아일랜드에서의 또 다른 가족임을 잊지 말 것.
2. 첫 만남에서 Host Rule을 물어보고, 가정의 룰에 따름.
3. 각 가정마다 환경이 다르며, 조금씩 다른 룰을 가지고 있음. (비교금물)
4. 정해진 식사시간에 식사를 하도록 하며, 외부에서 식사를 할 경우 반드시 홈스테이 가족들에게 사전에 미리 알려 줄 것. (ex: 2시간 전 통보)
5. 다른 학생 초대, 음식 조리하기, 빨래하기 등에 관해서 rule에 절대로 따를 것.
6. 상황에 따라 host와의 의견조율은 가능. (조르기, 통보, 언쟁은 절대 피할 것)
7. 늦은 시간 외출, 귀가 혹은 장기여행 일정은 미리 알려주기.
8. Host family가 걱정 할만 한 행동 삼가하기.

홈스테이 유의사항



1. 문제 발생시 대학 담당자에게 먼저 상의할 것
2. 스스로 자기관리 할 것. (Behave yourself!)
ex) 침구류 정리, 옷 정리, 세탁, 방 정리정돈 등
3. 다른 host family와 비교는 금물
4. 각 가정마다의 가치관과 가풍이 다를 수 있음을 인정
5. Host에 대한 불편함은 직설적인 표현이 아닌, 상대의 기분이 나쁘지 않도록 의견을 제안하도록 함.
(host family와 대화를 자주 나누려고 노력해 볼 것.)
6. 한집에 2명 이상의 한국 학생이 살 수도 있음.
한국들과 같이 살게 될 경우, 한국어 사용을 최소화 할 것
7. 친구 초청 원칙적 불가(상의해 볼 수는 있음)
8. 문화의 차이를 인정 할 것. (ex: 음식, 종교, 생활 패턴 등)
특히 음식이 안 맞을 경우 싫음과 좋음 혹은 불쾌함 등을 불만스럽게 표현 하지 않을 것, 호텔이나 식당이 아님을 명심할 것
(입맛에 안 맞을 경우 개인적으로 구매)

일상생활 관련 유의사항

! WARNING

분실 관련 유의사항

1. 여권분실을 대비하여 모든 페이지를 복사해둔다.
2. 소중한 물건에는 이름, 핸드폰 번호, 집 전화번호 또는 주소를 적어둔다.
3. 핸드폰, 가방, 옷 등 개인물건을 의자나 밖에 두지 않도록 한다.
4. 집 열쇠는 분실하지 않도록 유의한다.



! WARNING

거리에서 유의사항

1. 불빛이 없는 거리보다 사람이 많은 길을 걷는다.
2. 밤에는 혼자가 아닌 그룹으로 다니며 공원이나 골목길은 피한다
3. 길에서 스마트폰을 이용하여 길을 찾거나 이어폰을 끼는 것은 비싼 물건을 가지고 있음을 나타내기 때문에 조심한다.
4. 공공장소에서 음주를 할 경우 경찰의 제지를 당할 수 있다.



기타 유의사항

! WARNING

여행 관련 유의사항

1. 학교 수업을 빠지고 여행가는 것은 불가
(설령 담당 강사들에게 미리 말하는 것일지라도 이것은 미리 결석을 통보하는 것일 뿐.)
2. 프로그램 외 개별적인 여행시 어떠한 사건사고도 한양대학교와 DCU의 책임은 없음.
3. 유럽 여행시 꼭 DCU 측에 사전통보 및 여행계획서 제출
4. 여행 전 홈스테이 가족들에게 미리 알리기
5. 여행갈 때 꼭 한국 귀국티켓과 DCU의 레터 소지

! WARNING

기타 유의사항

1. 아일랜드에 대한 환상에 젖어있지 않기
(현실적이지 못한 너무 높은 기대는 현지적응을 방해함)
2. 돈 관리 잘 할 것
3. 부모님께 연락 정기적으로 드릴 것
4. 개개인이 '문화 외교관' 임을 인지할 것



주요 교통수단



2층 버스

대표적인 교통수단이며
한국처럼 노선번호를
확인하고 탑승.

요금을 내는 방법은 Cash(현금),
Leap Card(충전 식 카드), Bus
ticket(한번 구입하면 하루 종일
무제한 탑승가능) 이 있으며
구간에 따라 요금이 달라지고
기사에게 목적지를 말하면
요금을 이야기해주는데 이때
정확한 요금을 지불하면
됩니다.

※ 지폐 사용 불가



자전거

가장 많이 이용하는 교통수단.
자전거 셀프 대여 시스템이
잘되어 있어서 어디에서나
자전거 대여가 가능합니다.

교통비를 절약하고자 하는
학생들에게 유용한 교통수단.



다트 (Dart)

해안선을 따라서 운행하는
교통수단으로써 기차와도
연결이 되어 있습니다.

더블린에서 다트를 이용하여
해안가로 갈 수 있으며
가는 도중 아름다운 바깥
풍경을 즐길 수 있어서
인기가 많은 교통수단.

Leap Card로 결제가 가능.

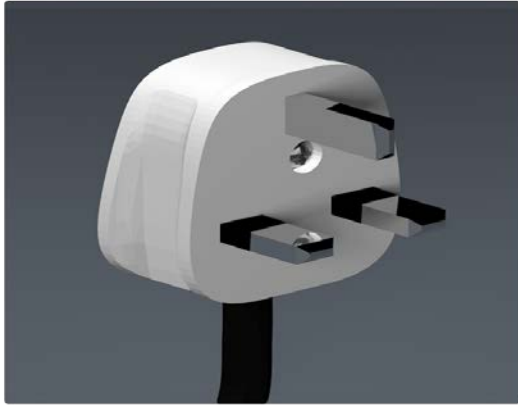


루아스 (Luas)

더블린 시내를 운행하는 전차,
레드라인과 그린라인으로
나뉘어져 있으며 거리에 따라
요금이 구분.

승차권은 루아스 역에서 구입
할 수 있으며 Leap Card,
정기권 등의 할인권 구매
이용도 가능함.

전기 사용하기



아일랜드의 전압은 230볼트, 50헤르츠입니다.
소켓은 3개짜리(BF타입)와 2개짜리의 둥그런(C타입)의
양쪽이 보급되어, 외국제품을 사용하실 때는 멀티어댑터가 필요합니다.

통화, 환전하기

1. 화폐단위 : € (EURO, 유로)

2. 환율 : 1 EURO = 약 1,200원 (2017년4월 기준)

3. 환전 : 출국 시 4주 용돈을 환전할 것
※ 응급상황과 계약금 지불을 위한 신용카드 준비

4. 기타사항 : 해외사용 국제직불카드 준비
※ 개인 거래 은행에 가서 아일랜드에서 사용할 국제 직불 카드 만들면 됩니다.
(ATM기로 인출가능, 수수료 있으나 은행마다 다 다름)

5. 혼자서 사람이 없거나 저녁 늦은 시간에는
ATM기 사용을 하지말고 일행과 함께 움직이되 ATM 사용 전 주위를 살핀 뒤에 비밀번호 누르고 사용 하기.
돈을 인출 한 뒤에는 일행과 자리를 빨리 떠날 것.



지폐 : €5, €10, €20, €50, €100, €200, €500



동전 : 1, 2, 5, 10, 20, 50 cent & €1, €2

전화 사용 요령

1. 스마트폰 USIM(유심) 교체 : 현지 유심칩으로 교체한 뒤 충전하여 사용

2. wifi (와이파이) 사용 가능 (단, 홀스테이는 사정에 따라서 와이파이 이용 환경에 제약이 있음)

3. 보이스톡, 라인(LINE) , 스카이프 등 무료 통화 어플 사용

4. 현지 휴대폰 구입 & 로밍 서비스 : 너무 비싸고 효율성이 떨어짐, 비추.



더블린 물가

Restaurants <외식비용> 비용(유로) [\[Edit\]](#) Avg.

Meal, Inexpensive Restaurant	15.00 €
Meal for 2, Mid-range Restaurant, Three-course	60.00 €
McMeal at McDonalds (or Equivalent Combo Meal)	7.25 €
Domestic Beer (0.5 liter draught)	5.00 €
Imported Beer (0.33 liter bottle)	5.00 €
Cappuccino (regular)	2.82 €
Coke/Pepsi (0.33 liter bottle)	1.59 €
Water (0.33 liter bottle)	1.22 €

Markets <마켓> [\[Edit\]](#) Avg.

Milk (regular), (1 liter)	1.02 €
Loaf of Fresh White Bread (500g)	1.54 €
Rice (white), (1kg)	1.69 €
Eggs (12)	2.43 €
Local Cheese (1kg)	9.74 €
Chicken Breasts (Boneless, Skinless), (1kg)	9.60 €
Apples (1kg)	1.84 €
Oranges (1kg)	1.59 €
Tomato (1kg)	2.23 €
Potato (1kg)	1.40 €
Lettuce (1 head)	1.01 €
Water (1.5 liter bottle)	1.38 €
Bottle of Wine (Mid-Range)	10.00 €
Domestic Beer (0.5 liter bottle)	2.35 €
Imported Beer (0.33 liter bottle)	2.14 €
Pack of Cigarettes (Marlboro)	10.00 €

Transportation <교통비> 비용(유로) [\[Edit\]](#) Avg.

One-way Ticket (Local Transport)	2.65 €
Monthly Pass (Regular Price)	121.50 €
Taxi Start (Normal Tariff)	4.45 €
Taxi 1km (Normal Tariff)	1.00 €
Taxi 1hour Waiting (Normal Tariff)	24.00 €
Gasoline (1 liter)	1.48 €
Volkswagen Golf 1.4 90 KW Trendline (Or Equivalent New Car)	23,000.00 €

Sports And Leisure <스포츠 활동 등> [\[Edit\]](#) Avg.

Fitness Club, Monthly Fee for 1 Adult	45.20 €
Tennis Court Rent (1 Hour on Weekend)	20.04 €
Cinema, International Release, 1 Seat	10.00 €

Clothing And Shoes <쇼핑> [\[Edit\]](#) Avg.

1 Pair of Jeans (Levis 501 Or Similar)	66.54 €
1 Summer Dress in a Chain Store (Zara, H&M, ...)	33.55 €
1 Pair of Nike Shoes	82.08 €
1 Pair of Men Leather Shoes	81.50 €

Certificates/Attendance

CERTIFICATE ENGLISH LANGUAGE TRAINING

This is to certify that

Ms EUN JAE CHO

Successfully completed
a General English Course

at

Dublin City University Language Services

Recognised by the Department of Education & Science as an English
Language School for the teaching of English as a Foreign Language

From 12 January 2015 to 06 February 2015

Level: Upper Intermediate

Language Training Coordinator

Instructor

Daily Attendance Report

Group	Gachon University
Course title	General English Course
Starting date	12/01/2015
Finishing date	06/02/2015
Hours	20 hours p/w

Student Name	Days	12/01/2015					19/01/2015					26/01/2015					02/02/2015				
		M	T	W	T	F	M	T	W	T	F	M	T	W	T	F	M	T	W	T	F
JAE-HEE AN	1	✓	✓	✓	✓	✓	✓	✓	✓	✓	✓	✓	✓	✓	✓	✓	✓	✓	✓	✓	✓
SONG YEE BAEK	2	✓	✓	✓	✓	✓	✓	✓	✓	✓	✓	✓	✓	✓	✓	✓	✓	✓	✓	✓	✓
Ji YEON BAEK	3	✓	✓	✓	✓	✓	✓	✓	✓	✓	✓	✓	✓	✓	✓	✓	✓	✓	✓	✓	✓
EUN KYEONG CHO	2	✓	✓	✓	✓	✓	✓	✓	✓	✓	✓	✓	✓	✓	✓	✓	✓	✓	✓	✓	✓
YOUNG SHIN CHO	2	✓	✓	✓	✓	✓	✓	✓	✓	✓	✓	✓	✓	✓	✓	✓	✓	✓	✓	✓	✓
MIN JUNG CHO	1	✓	✓	✓	✓	✓	✓	✓	✓	✓	✓	✓	✓	✓	✓	✓	✓	✓	✓	✓	✓
EUN JAE CHO	2	✓	✓	✓	✓	✓	✓	✓	✓	✓	✓	✓	✓	✓	✓	✓	✓	✓	✓	✓	✓
SUN WOO HA	3	✓	✓	✓	✓	✓	✓	✓	✓	✓	✓	✓	✓	✓	✓	✓	✓	✓	✓	✓	✓
HYUN SHIL HEO	2	✓	✓	✓	✓	✓	✓	✓	✓	✓	✓	✓	✓	✓	✓	✓	✓	✓	✓	✓	✓
SUWON JEON	3	✓	✓	✓	✓	✓	✓	✓	✓	✓	✓	✓	✓	✓	✓	✓	✓	✓	✓	✓	✓
BOO SUNG KIM	1.5	✓	✓	✓	✓	✓	✓	✓	✓	✓	✓	✓	✓	✓	✓	✓	✓	✓	✓	✓	✓
TAEK-HAM KIM	4.5	✓	✓	✓	✓	✓	✓	✓	✓	✓	✓	✓	✓	✓	✓	✓	✓	✓	✓	✓	✓
TAE EUN KIM	1	✓	✓	✓	✓	✓	✓	✓	✓	✓	✓	✓	✓	✓	✓	✓	✓	✓	✓	✓	✓
HAN BIT KIM	1	✓	✓	✓	✓	✓	✓	✓	✓	✓	✓	✓	✓	✓	✓	✓	✓	✓	✓	✓	✓
YU JIN KWON	2.5	✓	✓	✓	✓	✓	✓	✓	✓	✓	✓	✓	✓	✓	✓	✓	✓	✓	✓	✓	✓
HWANG-HEE LEE	3	✓	✓	✓	✓	✓	✓	✓	✓	✓	✓	✓	✓	✓	✓	✓	✓	✓	✓	✓	✓
YUN BIN LEE	2	✓	✓	✓	✓	✓	✓	✓	✓	✓	✓	✓	✓	✓	✓	✓	✓	✓	✓	✓	✓
SUNG HEE LEE	2.5	✓	✓	✓	✓	✓	✓	✓	✓	✓	✓	✓	✓	✓	✓	✓	✓	✓	✓	✓	✓
JAE YOON PARK	1.5	✓	✓	✓	✓	✓	✓	✓	✓	✓	✓	✓	✓	✓	✓	✓	✓	✓	✓	✓	✓
YONG-KYO SEO	3	✓	✓	✓	✓	✓	✓	✓	✓	✓	✓	✓	✓	✓	✓	✓	✓	✓	✓	✓	✓

= Half Day Absent
A = Full Day Absent

Claire Fitzgerald
Claire Fitzgerald
Academic Assistant

The Complete Language Solution
Company registration number: 186835

Group Attendance Report

Group	Gachon University
Course title	General English Course
Starting date	12/01/2015
Finishing date	06/02/2015
Hours	20 hours p/w

Title	Surname	Forename	Attendance %	CEFR Level
Ms	An	Jae-Hee	95	B1
Ms	Baek	Song Yee	89	B1
Ms	Baek	Ji Yeon	83	B2
Ms	Cho	Eun Kyeong	90	A2
Ms	Cho	Young Shin	87	B1
Ms	Cho	Min Jung	95	C1
Ms	Cho	Eun Jae	88	B2
Ms	Ha	Sun Woo	85	B2
Ms	Heo	Hyun Shil	89	B1
Mr	Jeon	Suwon	85	B2
Mr	Kim	Boo Sung	90	B2
Ms	Kim	Tae Eun	95	B2
Mr	Kim	Taek-Ham	78	B2
Ms	Kim	Han Bit	87	B1
Ms	Kwon	Yu Jin	87	B2
Mr	Lee	Hwang-Hee	84	B1
Ms	Lee	Yun Bin	88	B1
Mr	Lee	Sung Hee	86	B2
Mr	Park	Jae Yoon	93	B2
Mr	Seo	Yong-Kyo	82	B2

Claire Fitzgerald
Claire Fitzgerald, Academic Assistant

The Complete Language Solution
Company registration number: 186835

**THANK YOU!!!
WELCOME TO
D.C.U**

